



Sejladsbestemmelser for Struer Sejlklubs distancesejlads "Fjordfræseren"

Hvor der i nedenstående intet andet er anført, gælder ISAF's kapsejlsregler og Dansk Sejlunions forskrifter.

1. Banen:

Startlinjen vil være ud for Gyldendal havn mellem to udlagte bøjer. Startlinjens længde er fast, og dermed bortfalder reglen omkring linjens længde skal være 1½ gange den samlede bådlængde i starten.

Mållinjen vil være mellem den inderste røde bøj i sejlrenden til Struer havn (farvandsafmærkning) og en udlagt bøj med flag umiddelbart ud for det gamle klubhus på molen ved indsejlingen til trafikhavnen. Se kort nederst.

Der sejles på 1 af følgende 2 baner (se bilag 1 og 2). Hvilken bane der bruges, bliver offentliggjort til skippermødet kl. 09.00

Bane 1 – Længde 32,4 sm

Gyldendal start – Jegind Tap (R) BB – Bøløre Odde (R) BB – Munkholm Odde (R) BB – Søjedde (G) SB – Dover Mølle Grund (V) BB – Søjedde (G) BB – Munkholm Odde (R) BB – Bøløre Odde (R) BB – Jegind Tap (R) SB – Odby Bugt (R) BB – Venø Sund (E) SB – Kapsejlsbøj 1 (N56.29,994 E008.35,281) BB – Mål

Bane 2 – Længde 31,4 sm

Gyldendal start – Jegind Tap (R) BB – Bøløre Odde (R) BB – Munkholm Odde (R) BB – Jegind Tap (R) SB – Odby Bugt (R) BB – Jegind Tap (R) SB – Bradser Odde (G) SB – Venø Tap (G) SB – Kapsejlsbøj 4 (N56.30,679 E008.39,949) SB – Kapsejlsbøj 1 (N56.29,994 E008.35,281) BB – Mål

For banen gælder i øvrigt at alle øvrige sømærker skal passeres på søsiden.

Specielle fareafmærkninger (Gul bøj med kryds) langs Bremdal kysten dog undtaget.

Kapsejlsudvalget forbeholder sig ret til at ændre på banen indtil kl. 9.00 på selve dagen af hensyn til vejret.

2. Antal starter

Der sejles 3 starter med start kl. 10.00, kl. 10.15 og kl. 10.30

Inndeling i det enkelte løb fremgår af løbspapirerne

Tilmelding senest søndagen før løbet til kontaktpersoner nævnt i pkt. 17 af hensyn til løbsinddeling.

Tilmeldingsgebyr på kr. 150,00 pr. båd betales på løbsdagen.

3. Resultater

Resultatet vil blive oplæst i Struer Sejlklubs klubhus efter sejladsen og derefter offentliggøres den på klubbens hjemmeside.

4. Startprocedure for hver start:

Varselssignal: 1 hornsignal og/eller flag 5 minutter før start

Klarsignal: 1 hornsignal og/eller flag 4 minutter før start

Et-minut-signal: 1 hornsignal og/eller flag 1 minut før start

Startsignal: 1 hornsignal og/eller flag

"Tyvstarter" en båd – tillægges båden en tidsstraf på 30 min.

5. Opgivelse:

Opgivelse af en sejlads vil blive signaleret ved 3 lange hornsignaler.

Sejlads vil blive opgivet ved vindstyrker over 13 m/s i gennemsnit målt over 1 minut, på sejlklubbens vindmåler, og i op til 45 minutter før første start, samt ved helt manglende vind.

Det er suverænt kapsejlsudvalgets beslutning at opgive en sejlads.

6. Tidsbegrænsning:

Tidsbegrænsningen for fuldførelse af en sejlads er kl. 21.00 – Afbrydes sejladsen pga. tidsbegrænsningen signaleres med 3 lange hornsignaler.

7. Udsættelse:

Udsættelse signaleres med 2 lange hornsignaler.

8. Protester:

Protester afgives skriftligt til måltagningsgruppen på protestschema, senest 30 minutter efter sidste båd er i mål. Ved forseelser på banen **SKAL** den protesterende båd praje "**Protest**" og tydeligt vise **et rødt flag** ved første rimelige lejlighed for de to ting jf. regel 61.1(a)

Ved brud på en regel i Del 2 kan en båd påtage sig en straf ved straks at sejle klar af andre både og foretage en to runders straf jf. regel 44.

Protestrummet befinder sig i Struer Sejlklubs klubhus.

9. Forligsmand:

Umiddelbart efter protesttidens udløb kan parterne sammen med en af kapsejladsudvalget udpeget forligsmand søge konflikten løst indenfor en periode af 10 min.

I modsat fald overgår sagen til protestkomiteen.

10. Protestkomite:

Når der foreligger en protest, udpeger kapsejladsudvalget en protestkomite bestående af 3 medlemmer. Alle deltagere i sejladsen har pligt til at påtage sig hvervet som medlem af protestkomiteen.

Protestkomiteens afgørelser kan appelleres til Dansk Sejlunions Appel og regeludvalg.

11. Samlet vinder:

Der bliver kåret en vinder i hvert løb.

Præmier for hver 5. startende båd.

12. DH målerbrev:

Det er DH målerbrevet med max. sejlareal der er gyldigt. Målerbrevet kan ikke ændres 8 dage før sejladsen.

13. Mærkeberøring:

Hvis en båd overtræder regel 31, kan den rette fejlen ved, jf. regel 31, hurtigst muligt at sejle klar af de øvrige deltagere, og foretage en én rundes straf.

14. Mållinjen:

Det er ikke tilladt at krydse mållinjen efter man er taget i mål. Man skal sejle nord om den røde mållinjeboje (farvandsafmærkning) eller direkte i gl. havn/trafikhavnen.

Krydses mållinjen efter målgang, medfører dette diskvalifikation.

16. Manglende mærker:

I tilfælde af manglende mærker *bør* den forreste båd, så vidt det er muligt, erstatte det manglende mærke og ved prajning gøre de øvrige deltagere opmærksom på, at båden erstatter mærket.

17. Kontaktpersoner og tilmelding:

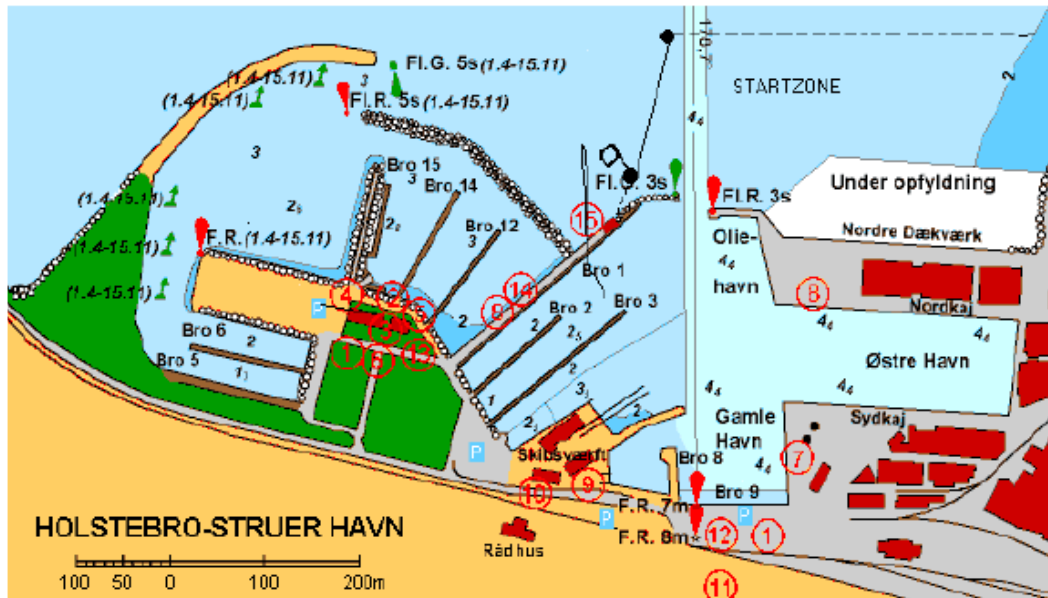
Søren Christiansen

sc@cleancarpet.dk

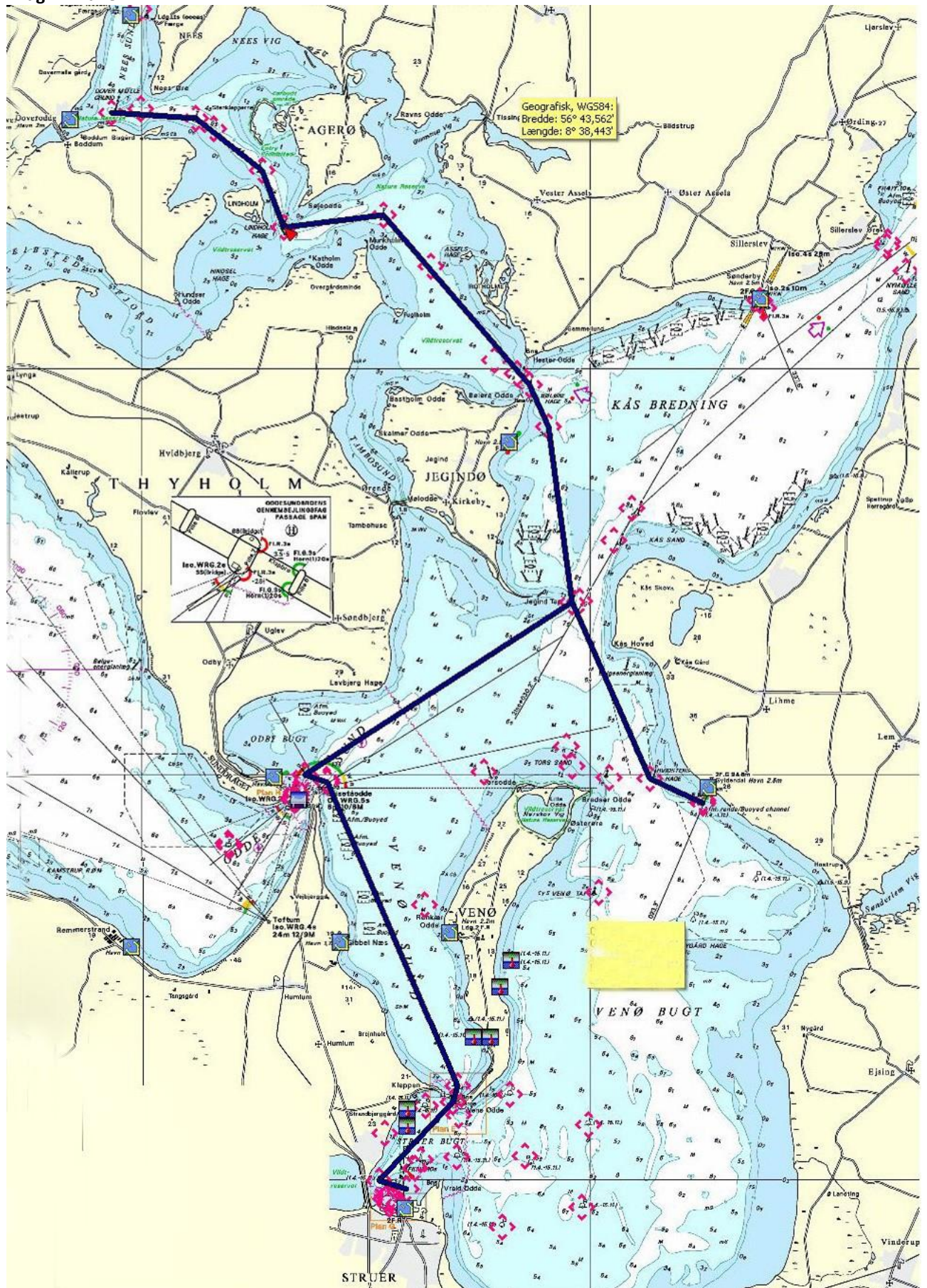
Tlf.: 40 38 48 44

Kapsejladsudvalget

Rev. 3. september 2014



Bilag 1 – Bane 1



Fjordfræseren lang bane

Waypoint	Beskrivelse	Bredde	Længde	Kurs	Afstand
▶006300	063 Gyllendal H Start	56° 34,654'	8° 42,524'	-	-
▶005400	054 Hvidsten Hage	56° 34,956'	8° 41,353'	295°	0,7 sm
▶006200	062 Jegindø Tap	56° 37,13'	8° 39,603'	336°	2,4 sm
▶024300	243 Jegindø Grund	56° 39,289'	8° 39,082'	352°	2,2 sm
▶024200	242 Bøløre Hage	56° 39,796'	8° 38,649'	335°	0,6 sm
▶023800	238 Munkholm odde	56° 41,888'	8° 35,393'	319°	2,8 sm
▶023700	237 Agerø Tap	56° 41,73'	8° 33,177'	263°	1,2 sm
▶023600	236 Lindholm	56° 42,436'	8° 32,683'	339°	0,8 sm
▶023400	234 Stenklepper	56° 43,077'	8° 31,202'	308°	1,0 sm
▶023200	232 Dover Mølle	56° 43,141'	8° 29,311'	274°	1,0 sm
▶023400	234 Stenklepper	56° 43,077'	8° 31,202'	94°	1,0 sm
▶023600	236 Lindholm	56° 42,436'	8° 32,683'	128°	1,0 sm
▶023700	237 Agerø Tap	56° 41,73'	8° 33,177'	159°	0,8 sm
▶023800	238 Munkholm odde	56° 41,888'	8° 35,393'	83°	1,2 sm
▶024200	242 Bøløre Hage	56° 39,796'	8° 38,649'	139°	2,8 sm
▶024300	243 Jegindø Grund	56° 39,289'	8° 39,082'	155°	0,6 sm
▶006200	062 Jegindø Tap	56° 37,13'	8° 39,603'	172°	2,2 sm
▶005101	051 Odby Bugt	56° 35,001'	8° 33,628'	237°	3,9 sm
▶007800	078 Grisetaa Odde	56° 34,905'	8° 34,147'	109°	0,3 sm
▶007900	079 Venø Sund N	56° 31,162'	8° 37,042'	157°	4,1 sm
▶008000	080 Venø Sund1 G	56° 30,958'	8° 36,927'	197°	0,2 sm
▶000100	001 Kap1 Bremdal	56° 29,994'	8° 35,281'	223°	1,3 sm
▶000800	008 Mål	56° 29,881'	8° 35,883'	109°	0,4 sm
Total afstand					32,4 sm

Bilag 2 – Bane 2



Fjordfræseren

Waypoint	Beskrivelse	Bredde	Længde	Kurs	Afstand
▶ <u>006400</u>	064 Gyldendal H Maal	56° 34,892'	8° 42,539'	-	-
▶ <u>005400</u>	054 Hvidsten Hage	56° 34,956'	8° 41,353'	292°	0,7 sm
▶ <u>006200</u>	062 Jeginø Tap	56° 37,13'	8° 39,603'	336°	2,4 sm
▶ <u>024200</u>	242 Bøløre Hage	56° 39,796'	8° 38,649'	349°	2,7 sm
▶ <u>024100</u>	241 Hester Odde	56° 39,934'	8° 38,38'	313°	0,2 sm
▶ <u>023800</u>	238 Munkholm odde	56° 41,888'	8° 35,393'	320°	2,6 sm
▶ <u>024100</u>	241 Hester Odde	56° 39,934'	8° 38,38'	140°	2,6 sm
▶ <u>024200</u>	242 Bøløre Hage	56° 39,796'	8° 38,649'	133°	0,2 sm
▶ <u>006200</u>	062 Jeginø Tap	56° 37,13'	8° 39,603'	169°	2,7 sm
▶ <u>005101</u>	051 Odby Bugt	56° 35,001'	8° 33,628'	237°	3,9 sm
▶ <u>006200</u>	062 Jeginø Tap	56° 37,13'	8° 39,603'	57°	3,9 sm
▶ <u>005300</u>	053 Braser Odde	56° 34,971'	8° 40,432'	168°	2,2 sm
▶ <u>000400</u>	004 Kap4 Midt N	56° 30,679'	8° 39,949'	184°	4,3 sm
▶ <u>000900</u>	009 Stejlen N	56° 30,253'	8° 36,199'	258°	2,1 sm
▶ <u>000100</u>	001 Kap1 Bremdal	56° 29,994'	8° 35,281'	243°	0,6 sm
▶ <u>000800</u>	008 Mål	56° 29,881'	8° 35,883'	109°	0,4 sm
Total afstand					31,4 sm